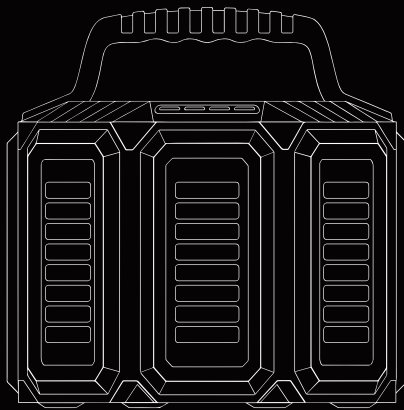


蓝牙便携音箱MONSTER



沁园春
真声音·真品质·真价格
Real Sound / Real Quality / Real Price



请阅读并保留所有安全和使用说明

重要安全说明

1. 请阅读这些说明。
2. 请保留这些说明。
3. 请注意所有警告。
4. 请遵守所有说明。
5. 请勿安装在任何热源旁，例如暖气片、热调节装置、火炉或可产生热量的其他设备（包括扩音器）。
6. 只能使用制造商指定的附件/配件。
7. 在雷雨天或长时间不用时，请切断本设备电源。
8. 任何维修事宜均请向合格的人员咨询。如果设备有任何损坏，应进行维修，例如：电源线或插头受损、物体落入设备内、不能正常工作或跌落。

警告/小心：



此符号表示产品指南中提供了重要的操作和维护说明。

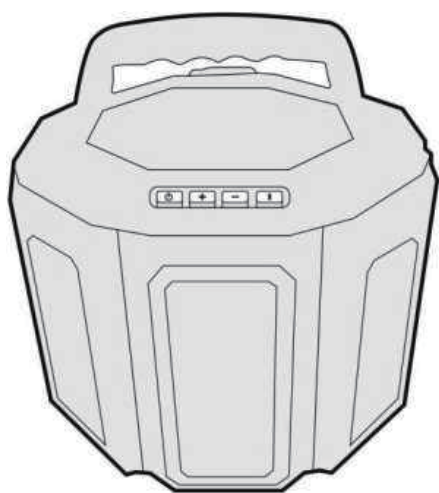


本产品含有磁性材料。关于是否会影响可植入医疗设备的情况，请咨询医生。

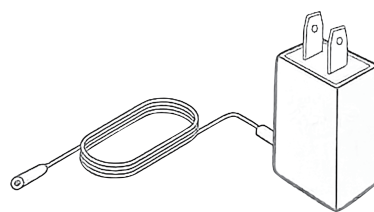
- 请将本产品放置到远离火源和热源的地方。请勿将明火火源（如点燃的蜡烛）置于本产品上或靠近本产品。
- 未经授权切勿改装本产品。
- 请勿将本产品与逆变器配合使用。
- 如果将电源插头或设备耦合器作为断路设备，那么此类断路设备应当保持可以随时恢复工作的状态。
- 本产品的标签位于产品底部。

开箱 (MONSTER)

小心地拆开包装箱并确认是否含有以下部件：



MONSTER



交流电源适配器

*交流电源适配器可能稍有不同。请选择适于在您所在地区使用的交流电源适配器。如果部件受损，请勿使用。请联系沁园春客服。

放置原则

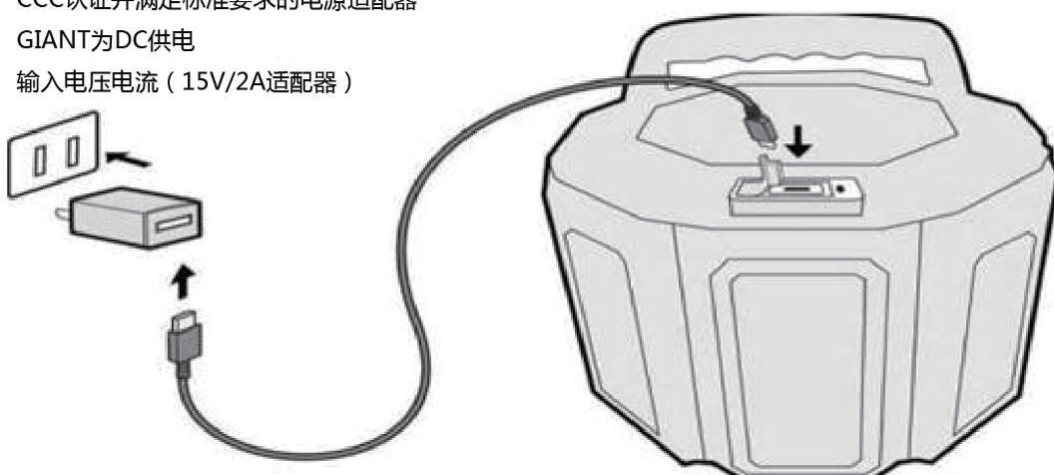
- 为获得最佳蓝牙性能，请将移动设备放在扬声器 10 m 以内，并确保您和扬声器之间 没有任何障碍物。如将设备移到太远处或中间存在障碍物，可能会影响音质，且设备 可能与扬声器断开连接。
- 保持其他无线设备距离扬声器至少 1m 远。
- 将扬声器和您的设备放于金属柜之外并远离金属柜、其他音频/视频组件和直接热源。

接通电源

您的扬声器发货时有一部分电量。第一次使用扬声器之前，请将其连接到交流(市电)电源插座。扬声器不需要充满电也能工作，但第一次使用时为了激活电池请充满。

*将电源适配器的 Micro USB 端连接至扬声器上方的 USB 接口。(MONSTER)

*消费者若使用电源适配器供电，则应购买配套使用的获得
CCC认证并满足标准要求的电源适配器
GIANT为DC供电
输入电压电流(15V/2A适配器)



注意：如果有需要，请将您所在地区的交流电源适配器插入交流(市电)电源插座。电量低时扬声器会发出 Low Battery 提示音。充满电后，指示灯会发出绿光。

技术信息

产品：蓝牙便携音箱MONSTER

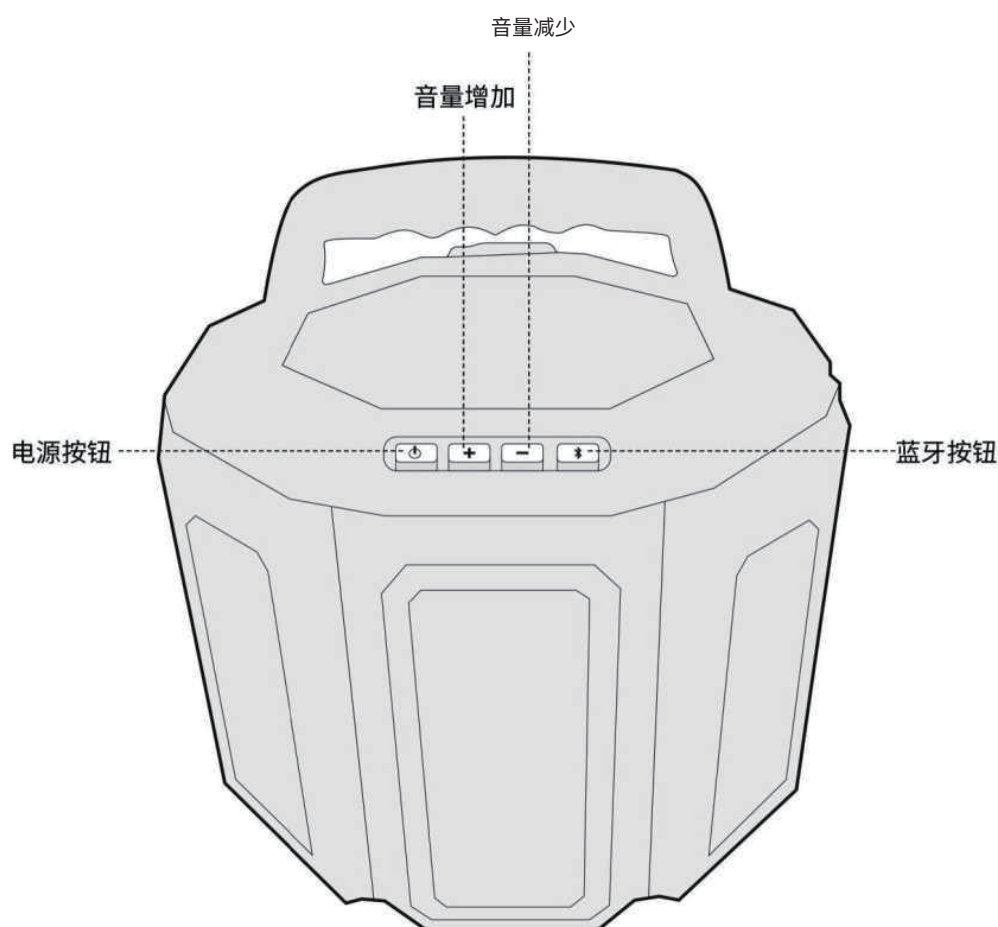
输入电压：5V

输入电流：2A

开启/关闭扬声器

在按钮触摸板上，按下电源按钮

- 第一次启动扬声器时，指示灯闪烁蓝色，并且您会听到“Welcome to Reckhorn”和“Pairing Ready”的提示音。
- 如果已经启动扬声器且至少与一台移动设备配对，指示灯闪烁蓝牙并连接至最后已配对的移动设备。您会听到“Connected”的提示音。指示灯为蓝色慢闪。



媒体播放功能

		状态说明	
电源 G	长按	电源开关	音箱打开/关闭
	短按	关机状态	无作用
		连接状态	暂停/播放
+ +	长按	断开状态	无作用
		连接状态	音量连续增加
	短按	断开状态	无作用
		连接状态	音量增加
	双击	断开状态	无作用
		连接状态	下一首歌曲
-	长按	断开状态	无作用
		连接状态	音量连续减小
	短按	断开状态	无作用
		连接状态	音量减小
	双击	断开状态	无作用
		连接状态	上一首歌曲
蓝牙键 *	双击	TWS（对联功能）	<ol style="list-style-type: none"> 音箱在以下两种工作状态下都能实现对联： A, 手机先与音箱配对连接后再对联操作。 B, 音箱与音箱先对联操作，成功对联后再选其中一台音箱配对 连接手机。 双击音箱蓝牙键，音箱进入对联状态，此时有搜索提示音，状态 指示灯同时进入快闪状态；操作另外一台需要对联的蓝牙音箱， 双击蓝牙键进入对联状态，此时音箱有搜索提示音，状态指示灯 同时进入间隔 5 秒亮一秒。 对联成功音箱要终止对联，需要重新开机。
	短按	配对功能	蓝牙进入配对模式
	长按	蓝牙复位	当操作死机或因静电等原因造成音箱不能开机时需要以下操作恢复： <ol style="list-style-type: none"> 开机状态下长按 8 秒蓝牙键进入复位，音箱重新启动 关机状态下长按 8 秒蓝牙键进入复位，音箱启动
+ & -	记忆清零		同时长按三秒操作+&-键，音箱配对信息清零

配对您的移动设备

首次启动扬声器时，扬声器会自动搜索移动设备。

1. 在设备上，打开蓝牙功能。提示：蓝牙功能通常位于“设置”菜单中
2. 从设备列表中选择 MONSTER 扬声器。



配对后, 您会听到“Connected”,指示灯慢闪蓝色

电池保护模式

当扬声器处于关闭状态时，音箱自动进入低功耗模式。不使用时，请将扬声器存放于阴凉处。
小心：切勿在充满电的状态下长时间存放扬声器。

自动关机

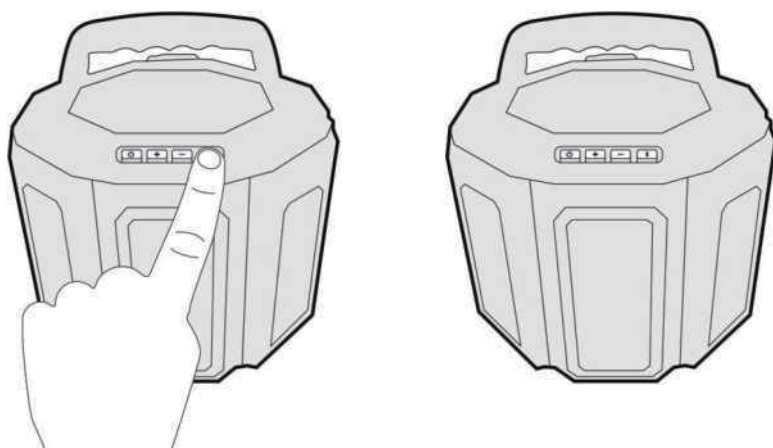
牙音箱会在与移动设备断开连接 10 分钟后自动断开电源。

音箱 LED 灯状态设定

状态	内容		
蓝牙状态	蓝牙设备连接	开机回连	间隔 1 秒亮 0.5 秒（蓝色）
		搜索新设备	快闪（蓝色）
		连接/播放/暂停	间隔 5 秒亮一秒（蓝色）
	对箱配对（TWS）	无配对	当前蓝牙连接状态
		配对中	蓝色快闪（同蓝牙与手机配对一样）
		已配对	间隔 5 秒亮一秒（同蓝牙与手机配对一样）
	手机与音箱超出 连接范围	LED 灯保持 5 秒闪一次，此时音箱会每隔 10 秒有”嘟嘟“一次提示音，直至手机与音箱靠近自动回连结束	
插入充电器	充电过程	音箱打开状态	当前蓝牙状态+红色
		音箱关闭状态	红色
	充电完成	音箱打开状态	当前蓝牙状态+绿色
		音箱关闭状态	绿色
拔开充电器	绿色灯灭，蓝色灯为音箱打开/关闭的状态		

立体声对联扬声器

1. 音箱在以下两种工作状态下都能实现对联：
 - A, 手机先与音箱配对连接后再对联操作。
 - B, 音箱与音箱先对联操作，成功对联后再选其中一台音箱配对连接手机确保一个扬声器连接至移动设备。
2. 双击音箱蓝牙键，音箱进入对联状态，此时会听到"True Wireless Enabled"提示音，指示



蓝色快闪。

3. 以同样方式操作另外一个 MONSTER/GIANT 扬声器。扬声器会自动连接。
4. 连接成功后会听到"True Wireless Connected"的提示音，指示灯为蓝色慢闪 状态。

MONSTER 常见问题解决方法

故障诊断:

如果 MONSTER 扬声器出现问题:

- 查看指示灯, 如需要请为扬声器充电。
- 确保所有线缆均已牢固连接。
- 按照放置原则放置扬声器。

若无法解决问题, 请参阅下表了解常见问题的症状和解决方法。若仍然无法解决问题, 请联系沁园春客服

下表列出了常见问题的症状和可能的解决方案。

症状	解决方案
没有通电 (电池)	<ul style="list-style-type: none">• 电池可能处于保护模式或电池已完全放电。连接至交流 (市电) 电源。
电池没有充电	<ul style="list-style-type: none">• 消费者若使用电源适配器供电, 则应购买配套使用的获得 CCC 认证并满足标准要求的电源适配器• 将 USB 线缆连接到不同的 USB 电源。• 使用其他 USB 线缆。• 连接到不同的交流 (市电) 电源。
扬声器不能配对移动设备	<ul style="list-style-type: none">• 从移动设备的蓝牙列表中删除您的蓝牙音箱, 关闭蓝牙功能再打开, 重新搜索配对您的蓝牙音箱。• 已配对其他移动设备。• 清空蓝牙音箱的配对列表。重新与您的移动设备配对。
没有声音	<ul style="list-style-type: none">• 出现此情况, 有可能是您由于您的移动设备上使用的音乐播放器发生短暂故障而导致, 您可尝试暂停播放 3 秒后重新播放; 如仍没有声音, 您可向前跳至下一首播放; 如仍没有声音, 您可关闭音乐播放器, 然后重启播放器播放。• 调高扬声器、设备和音乐来源的音量。• 请使用其他音乐来源。• 已配对其他移动设备。
音质差	<ul style="list-style-type: none">• 请使用其高品质音乐来源 (如 SQ 格式等)。• 配对其他移动设备。• 调高移动设备音量。• 检查移动设备音频设置。

维护与保养

清洁

- 请勿使用任何溶剂、化学品或含酒精、氨水、研磨剂的清洁剂。
- 切勿让液体进入任何开口。

客户服务处

想获得更多关于蓝牙便捷音箱使用的帮助：

- 请联系沁园春客服。

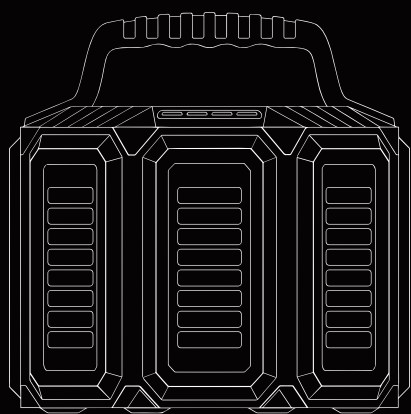
有限质保

您的蓝牙便携音箱受有限的质保保护，有关有限质保的详情，请联系沁园春客服。

生产厂商

制造商：锐客（广州）音频科技有限公司

地 址：广东省广州市白云区汇侨路76号首层自编2号



沁园春

真声音·真品质·真价格
Real Sound / Real Quality / Real Price